



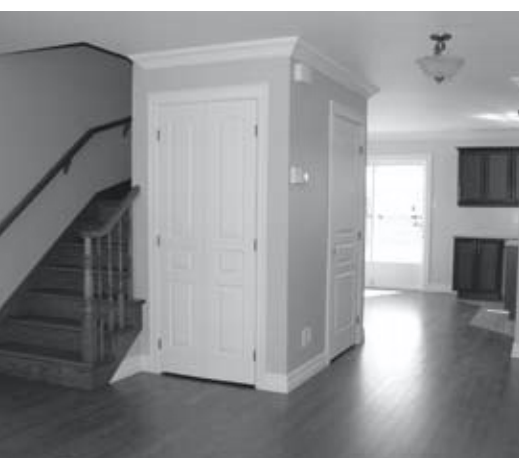
Le Tiger

SUR 2 ÉTAGES 1264 pc (plus un sous-sol de 632 pc)

Au **Domaine sur le Vert**, on vit dehors. C'est pourquoi 30% du **Domaine sur le Vert** est aménagé en parcs et pistes cyclables qui vous relie au Club de Golf La Providence. Avec le même esprit, toutes nos unités sont vendues paysagées. Donc, en achetant **Le Tiger**, vous bénéficiez de l'espace de l'ensemble du projet dès le départ.

Pas de fils! Profitez pleinement de la vue sur le **Domaine** grâce à l'enfouissement des services.

Finalement, avec **Le Tiger**, vous avez accès à tous les services de la copropriété.



SUPERFICIE HABITABLE ET AIRE DE SEJOUR

- Superficie habitable : 1264 pc (excluant sous-sol)
- Aire de séjour arrière extérieure (partie commune à usage restreint) : 523.56 pc

FRAIS GÉNÉRAUX

- Assurance chantier
- La Garantie des Maîtres Bâisseurs
- Permis de construction
- Notaire (constitution du syndicat de copropriété)
- Arpenteur (plan de localisation)

STRUCTURE

- Plafonds de 8' au sous-sol, rez-de-chaussée et à l'étage
- Fondations selon les plans d'ingénieur
- Murs extérieurs en 2 x 6 KD à tout les 16"
- Murs intérieurs en 2 x 4 KD à tout les 16"
- Poutrelles de plancher selon les plans d'ingénieur
- Plancher en « Advantech 5/8" » collé et vissé
- Plancher doublé avec contreplaqué 3/8" lorsque recouvert de céramique
- Fermes de toit au 24"

ISOLATION

- Murs extérieurs en laine minérale R20 et Énermax à l'intérieur
- Plafonds de l'étage en laine soufflée R40
- Murs du sous-sol avec panneaux « Isofoil » de 2" R11
- Rives de plancher giclées à l'uréthane (3-1/2")
- Fenêtres « Energy Star »

INSONORISATION

- Mur mitoyen (2 x gypse Densglass ultra 1", laine insonorisante Roxul de chaque côté)

PLOMBERIE

- Réservoir d'eau chaude 60 gallons
- Robinet antigel
- 1 sortie pour future lave-vaisselle
- Renvoi en BNQ et ABS, selon le code de plomberie
- Tuyaux d'eau en Pex
- Kit mixing valve 119 degré F
- Kit tête d'air conforme
- Préparation pour future salle de bain au sous-sol
- Allocation pour appareils chez RONA

VENTILATION ET CHAUFFAGE

- Échangeur d'air avec récupérateur de chaleur
- Ventilateur d'entre toits de type « Maximum »
- Chauffage au gaz
- Air climatisé

FINITION EXTÉRIEURE

- Balcon avant en béton armé avec rampe en aluminium blanc
- Balcon arrière en fibre de verre
- Entrée charretière asphalté
- Trottoir de pavé-uni
- Gouttières blanches
- Aménagement paysager en façade
- Tourbe terrain complet
- Revêtement de bois de type « maibec »
- Système d'irrigation
- Pierre en façade selon les plans
- Portes et fenêtres blanches en PVC à guillotine

- Corniche et soffite en aluminium
- Bardeaux d'asphalte « Mirage Sahara 30 ans »
- Crépît sur fondation

INFRASTRUCTURE

- Éclairage de rue
- Aqueduc
- Fondation de rue
- Services enfouis

FINITION INTÉRIEURE

- Escaliers de bois franc du rez-de-chaussée à l'étage et au palier de côté
- Escaliers de bois compressé pour tapis futur du palier au sous-sol
- Plinthes Standard « Domaine sur le Vert »
- Cadrage standard « Domaine sur le Vert »
- O-gee standard « Domaine sur le Vert » au rez-de-chaussée seulement
- Portes standard « Domaine sur le Vert »
- Peinture sur les murs du rez-de-chaussée et de l'étage (une couleur/pièce)

ÉLECTRICITÉ

SOUS-SOL :

- 1 interrupteur trois directions
- 1 interrupteur
- 2 sorties d'éclairage porcelaine
- 1 thermostat électronique
- 1 raccordement d'un chauffe eau
- 4 prises
- 2 plinthes 1 500 W

REZ-DE-CHAUSSÉE :

- 1 carillon
- 10 prises
- 3 prises GFI
- 7 interrupteurs
- 3 interrupteurs trois directions
- 9 sorties d'éclairage porcelaine
- 1 prise câble
- 2 prises téléphone
- 1 sortie lave-vaisselle
- 1 prise poêle – 1 prise sècheuse – 1 prise laveuse
- 1 raccordement hotte de poêle
- 1 raccordement ventilateur de salle de bain

ARMOIRES DE CUISINE ET VANITÉS

- Voir élévations en annexe
- Allocation pour l'ensemble des armoires et vanités chez CORDEAU

PLANCHERS

- Planchers de bois franc FOX WOOD (merisier teint 2-1/2") chez Bois-Franc 2000
- Plancher de céramique chez RONA

DIVERS

- Sous-sol sans finition gypse aux murs sans les joints
- 2 sorties pour balayeuse centrale future
- Frais de condo

OPTIONS EN EXTRA (coûts à évaluer)

- Plancher chauffant (cuisine et salle de bain)
- Finition du sous-sol
- Foyer

5055, rue Saint-Pierre Ouest
C.P. 15, Saint-Hyacinthe (Qc)
J2S 7B2 | 450-773-1234
info@golflaprovidence.com
www.ledomainesurlevert.com